

©2020 深圳市艺通能科技有限公司
版权所有，保留所有权利

未经深圳市艺通能科技有限公司明确书面许可，任何单位或个人不得擅自仿制、复制、誊抄或转译本手册部分或全部内容，且不得以营利为目的进行任何方式（电子、影印、录像等）的传播。

iii! 帧田为深圳市艺通能科技有限公司注册商标。本手册提及的所有商标，由各自所有人拥有。

本手册所提及到的产品规格和资讯仅供参考，如有内容更新，恕不另行通知。除非有特殊约定，本手册仅作为使用指导，所作陈述均不构成任何形式的担保。

快速安装指南

5.8G百兆3公里48V标准POE供电网桥

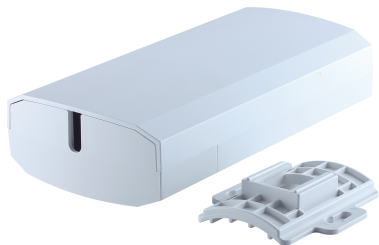
注意：本指南以GNT-CP553为例介绍

深圳市艺通能科技有限公司
SHENZHEN ITOONER TECHNOLOGY CO.,LTD

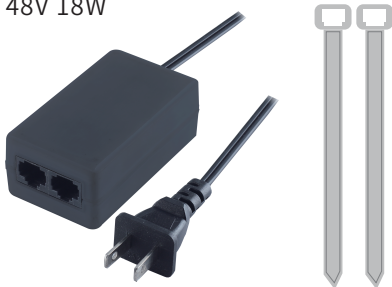
公司地址：深圳市宝安区新桥东寮岗仔路帧田工业园
公司网址：www.genata.net.cn
服务电话：0755-33941975

网桥物品清单

网桥



电源*1个、扎带*2条 48V 18W



快速安装指南*1本



按键和数码显示说明

RST键

配对键：按3秒-配对
长按10秒-恢复出厂设置

LAN口

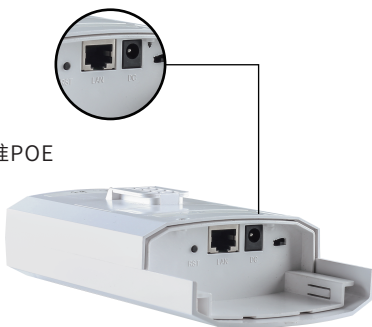
网络数据口，POE口输入：48V标准POE

DC口

12V供电口

拨码开关

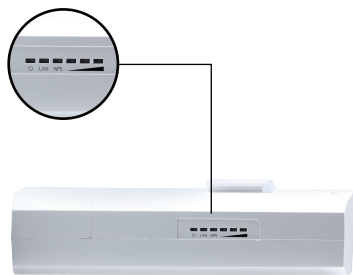
AP/CPE（左边为AP；右边为CPE）



数码显示区

网桥的信号强度；
通电指示灯；接口指示灯

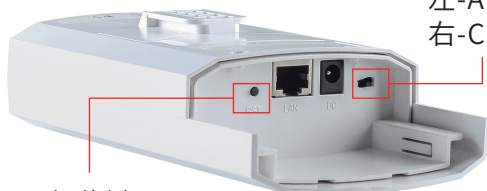
指示灯	名称	工作状态	工作说明
	电源指示灯	常亮	供电正常
		熄灭	供电异常
	信号指示灯	常亮闪烁	信号传输正常
		熄灭	无设备接入
	配对指示灯	常亮	配对成功
		熄灭	配对失败
	信号强度灯	由左往右分别代表信号强弱	



配对方式①：拨码开关配对

- 默认出厂模式下，两个网桥同时按住RST复位键3秒，自动配对
- 非出厂模式下，AP模式拨码不变，CPE模式按住RST复位键10秒，恢复出厂设置
- 网桥拨码到左边AP，指示灯全亮再拨回右边CPE（指示灯亮大概10秒），拨好以后，不分信道。两个网桥同时按RST键3秒，进行配对。

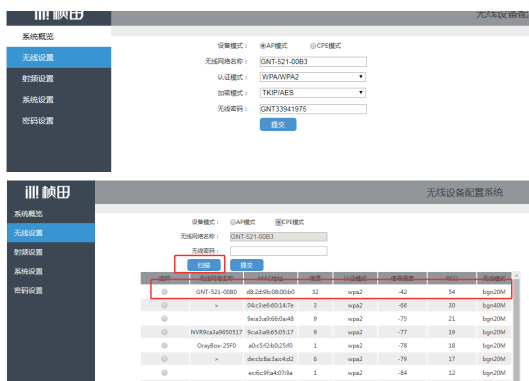
拨码开关：
左-AP端（主 NVR端）
右-CPE端（从 IPC端）



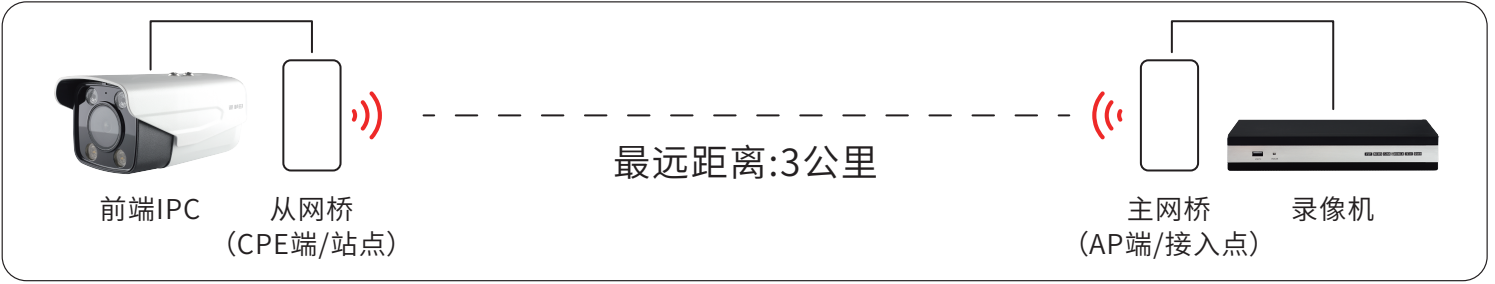
复位键

配对方式②：软件配对

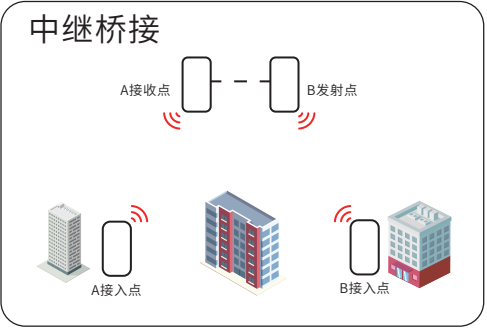
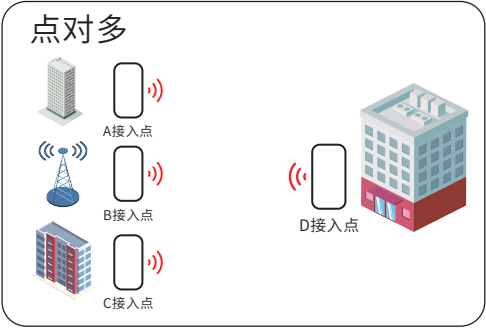
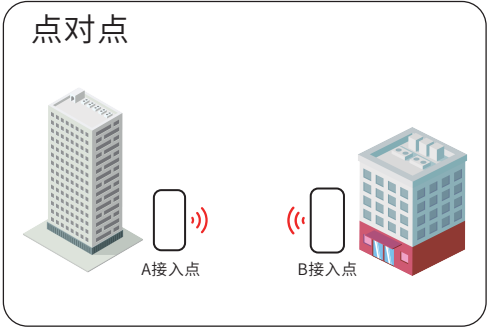
- 用笔记本电脑连接网桥，改IP192.168.16.xx，进入网桥后台，192.168.16.16.
- 点击无线设置，网桥A设置成AP模式
- 设置完成以后，电脑连接网桥B，点击无线设置，扫描--勾选设置AP的网桥A，点击提交



网桥连接示意图



桥接拓扑



网桥带机量的计算

5.8G频率带宽是125MHz(5725MHz~5850MHz)，
无线传输速率是300Mbps, 有线传输速率是100Mbps。
网桥实际传输速率带宽最大100Mbps，
距离越远，干扰越多，速率越低。
网络摄像机传输速率按最大8Mbps计算。

按信号强度预估(参考值)

灯亮	对应信号强度	带机量
1颗	>-80dbI	3~5个头
2颗	>-65dbI	6~10个头
3颗	>-45dbI	8~12个头

产品保修卡

- 一、下列情况不属于免费维修范围，深圳市艺通能科技有限公司可提供有偿服务，敬请注意：
- 未按使用说明要求安装、使用、维护、保管导致的产品故障或损坏；
 - 已经超出保换、保修期限；
 - 擅自涂改、撕毁产品条形码；
 - 产品保修卡上的产品条形码或型号与产品本身不符；
 - 未经深圳市艺通能科技有限公司许可，擅自改动本身固有的设置文件或擅自拆机修理；
 - 意外因素或人为行为导致产品损坏，如对准强光聚焦、输入不合适电压、高温、进水、机械破坏、摔坏、产品严重氧化或生锈等；
 - 客户发回返修途中由于运输、装卸所导致的损坏；
 - 因不可抗力如地震、火灾、水灾、雷击等导致的产品故障或损坏；
 - 其他非产品本身设计、技术、制造、质量等问题而导致的故障或损坏。

二、 烦田产品售后服务承诺对照表：

产品类型	承诺政策	服务方式
无线覆盖网桥	一年保修	客户送修

特别说明：

- 保修保换仅限于主机，包装及各类连线、软件产品、技术资料等附件不在保修保换范围内。
- 若产品购买后的15天内出现设备性能问题，且外观无划伤，可直接更换新产品。在免费保换期间，产品须经过深圳市艺通能科技有限公司检测，确认故障后，将更换同一型号或与该产品性能相当的返修良品，更换下来的瑕疵产品归深圳市艺通能科技有限公司所有；无故障产品，将原样退回。
- 在我们的服务机构为您服务时，请您带好相应的发票和产品保修卡；如您不能出示以上证明，该产品的免费保修期将自其生产日期开始计算。如产品为维修付费，同一性能问题将享受自修复之日起三个月止的免费保修期，请索取并保留好您的维修凭证。
- 经深圳市艺通能科技有限公司保换、保修过的产品将享受原始承诺质保的剩余期限再加三个月。
- 返修产品的邮寄费用由发送方单向负责。
- 经销商向您作出的非深圳市艺通能科技有限公司保证的其他承诺，深圳市艺通能科技有限公司不承担任何责任。

三、技术支持和软件升级服务：

在您送修产品之前，请致电我公司技术支持热线：0755-33941975，以确认产品故障。您也可以发送邮件至service@genata.net.cn寻求技术支持。同时我们会在第一时间将研发出的各产品驱动程序、最新版本升级软件发布在我们的官方网站：www.genata.net.cn，方便您免费下载。

四、在国家法律法规的范围内，本承诺的解释权、修改权归深圳市艺通能科技有限公司。

有毒有害物质含量声明

部件名称	有毒有害物质或元素					
	铅 (Pb) 及其化合物	汞 (Hg) 及其化合物	镉 (Cd) 及其化合物	六价铬 (Cr(VI)) 化合物	多溴联苯 (PBB)	多溴二苯醚 (PBDE)
PCB	○	○	○	○	○	○
PCBA焊点	×	○	○	○	○	○
元器件(含模块)	×	○	○	○	○	○
金属结构件	○	○	○	○	○	○
塑胶结构件	○	○	○	○	○	○
纸质配件	○	○	○	○	○	○
玻璃	○	○	○	○	○	○
光盘	○	○	○	○	○	○
线缆	○	○	○	○	○	○
<p>本表格依据SJ/T11364的规定编制。</p> <p>○：表示该有害物质在该部件所有均质材料中的含量均在GB/T26572规定的限量要求以下。</p> <p>×：表示该有害物质至少在该部件的某一均质材料中的含量超出GB/T26572规定的限量要求。（但该项目仅在库存或已加工产品中有少量应用，且按照计划正在进行环保切换，切换后将符合上述规定。）</p> <p>此环保使用期限只适用于产品在用户手册所规定的条件下工作。</p>						

用户存根

为了维护您的权益，请您认真填写，并妥善保管，作为维修时的凭证：

经销商信息	产品型号		经销商名称	
	序列号		联系电话	
用户信息	用户姓名		销售日期	
	通讯地址		联系电话	
			E-mail	

!!! 烦田 客户服务

技术支持热线:0755-33941975
E-mail:service@genata.net.cn
服务地址:深圳市宝安区新桥上寮岗仔路
烦田工业园
邮编:518100

产品合格证

已检验